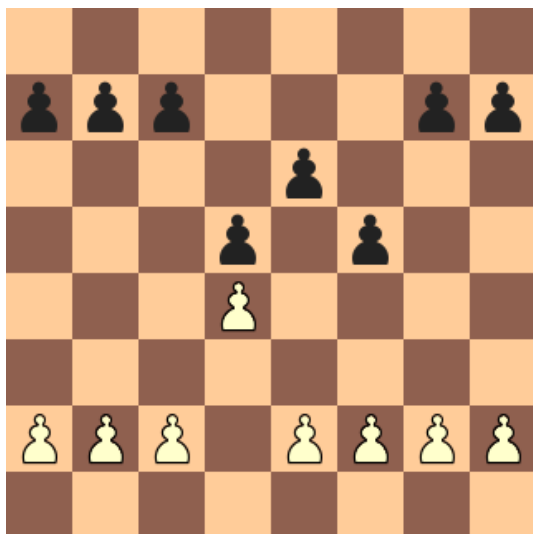


SCHAAKSTRUCTUREN**STONEWALL****Kenmerken**

Deze structuur komt doorgaans voort uit het Hollands, het Slavisch of de Catalaanse opening. Het kan ook met verwisselde kleuren, maar dat komt weinig voor.

De Stonewall heeft een slechte reputatie omdat de zetten ..., d7-d5 en ..., f7-f5 positioneel ongezond zijn. Veld e5 wordt permanent zwak.

Het is echter wel een solide systeem. In databases scoort wit in partijen van IM's en GM's maar 54% met bovenstaande openingen. Dat komt overeen met de gebruikelijke percentages.

Plannen voor wit

1. Controle over e5.
Zet een paard op e5.
2. Zwarte velden verzwakken.
Ruil de lopers van de zwarte velden af om de zwarte velden verder te verzwakken. Zwart blijft met de 'slechte' loper zitten.
3. Ruimte winnen.
Win ruimte op de damevleugel of open op een goed moment de c-lijn en val binnen.

Plannen voor zwart

1. Koningsaanval.
Zet een koningsaanval op zonder de controle over de centrale velden te verliezen. Controle over het centrum is cruciaal voor zwart. Als wit het veld e5 onbetwist beheerst, dan is de aanval van zwart in de meeste gevallen tot mislukken gedoemd.
Een gezonde koningsaanval van zwart moet er een evenwicht zijn tussen de strijd om e5 en voortgang op de koningsvleugel.
2. Slechte loper verbeteren.
Verbeter de slechte loper door de manoeuvre ..., Ld7-e8-h5, of soms door ..., b6 gevolgd door ..., La6.
Dit plan is nuttig, maar niet altijd noodzakelijk. Ook op d7 kan de loper goed staan.
3. Spanning in het centrum.
Voer de druk in het centrum op met ..., b7-b6, gevolgd door ..., c6-c5.

Aanvulling

Het eerste plan van zwart (koningsaanval) en het derde plan 3 moeten niet gecombineerd worden. Het idee van het eerste plan is dat de Stonewall een solide centrale structuur is waardoor een vleugelaanval mogelijk wordt. Als ..., c6-c5 al gespeeld is gaat die aanval waarschijnlijk niet lukken.

Vier instructieve partijen:

1. **Mareco (2557) – Aravindh (2328)**

Deze partij laat duidelijk zien wat er allemaal mis kan gaan met de zwarte stelling en hoe wit daar optimaal gebruik van maakt. Zwart ziet geen kans om een of meerdere van zijn plannen te realiseren.

2. **Hammer (2633) – Djurhuus (2457)**

In deze partij ziet wit kans alle drie de plannen te realiseren:

- Wit opent de c-lijn en valt binnen op c7.
- De lopers van de zwarte velden worden geruimd waarmee de zwakte van veld e5 benadrukt wordt.
- Wit bezet veld e5 met een paard.

3. **Cordova (2539) – Naumkin (2483)**

Deze partij illustreert plan 1 voor zwart, de directe koningsaanval. Wit geeft de strijd om e5 al in een vroeg stadium op. Dat geeft zwart de kans om op het juiste moment over te gaan naar de Stonewall-structuur.

4. **Harika (2471) – Adams (2694)**

In deze partij focust zwart op plan 3, de druk op het centrum opvoeren. Zwart kiest hiervoor omdat zijn stukken optimaal staan opgesteld voor de uitvoering van dit plan. Ook hier kiest zwart ervoor de structuur te veranderen in een Stonewall omdat de witte plannen niet goed te realiseren waren.

Bron:

- Chess Structures, A Grandmasters Guide Mauricio Flores Rios
Quality Chess 2015

Tip:

Bestudeer de structuren in samenhang met de artikelenreeks over de openingen 'Begrijp wat u doet' in SchaakMagazine, geschreven door Herman Grooten.

Deze artikelen zijn terug te vinden op de website 'Schaaksite': <http://schaaksite.nl/list.php?c=training>